

K-no.: 23289
 K-Nr.:

Wechselstromwandler / Current Transformer

 Date: 02.11.2006
 Datum:

 Customer:
 Kunde:

 Customers part no.:
 Kd. Sach Nr.:

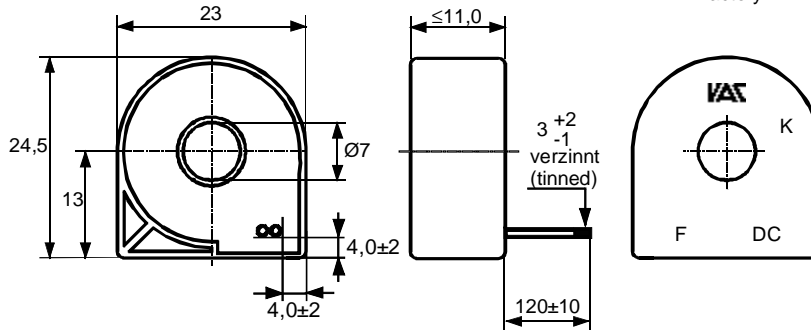
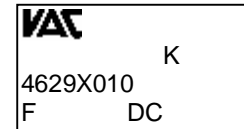
 Page 1 von 1
 Seite of

 Mechanical outline (mm):
 Maßbild:

 General tolerances DIN ISO 2768-c
 Freimaßtoleranz

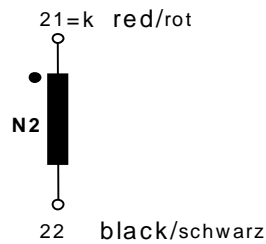
 Connections:
 Anschlüsse:

 21, 22
 Litze 2 x 0,14 mm²

 DC = Date Code
 F = Factory

 marking
 Beschriftung:


Schematic diagram:

Anschlußschema:



ü = 1 : 2000

Operational data/characteristic data (nominal values):

Betriebsdaten/Charakteristische Daten (Richtwerte):

 $R_{Cu2} = 114 \Omega$
 $I_N = 6 A (1 Wdg.)$
 $f = 50 Hz \pm 10\%$
 $R_B = 30 \Omega$

ambient temperature / Umgebungstemperatur: -40°C ...+80°C

storage temperature / Lagertemperatur: -40°C...+80°C

Inspection: (V: 100%-Test; AQL...: DIN ISO 2859-Teil1)

Prüfung:

- 1) (AQL 0,25) M3011/1: L2 = 238 H ± 30%, f = 50 Hz, U_{AC,eff} = 500 mV
- 2) (V) M3011/6 special measuring (current transformer measuring instrument N4):
 Sonderprüfung (Stromtrafoprüfgerät N4):
 Polarity / Turns ratio: Tolerance ± 1% (± 20 turns)
 Polarität / Übersetzungsverhältnis: Toleranz (± 20 Wdg.)
- 3) (AQL 1/5) M3200: Mechanical test
 Mechanische Prüfung
- 4) Type test: M3014: U_{p,eff} = 2,5 kV, 2 s, N2 to currentwinding/N2 gegen Durchsteckdorn (Ø 6,5 mm)
 Typprüfung:

Measurements after temperature balance of the test samples at room temperature

Messungen nach Temperaturgleich der Prüflinge an Raumtemperatur

Applicable documents: Housing material, casting resin and wire UL – listed

Weitere Vorschriften: Gehäusewerkstoff, Gießharz und Draht UL-gelistet

date	name	index	amendment
02.11.06	HL	82	Mechanical outline: Lize, tinned 10 +/-5 changed into 3 +2/-1. Insignificant.
18.07.06	HL	82	Switched to new packing tray. ÄA-099

 Hrsrg.: KB-FB FT
 editor

 Bearb: HL
 designer

 KB-PM B: Dö.
 check

 freig.: HL
 released